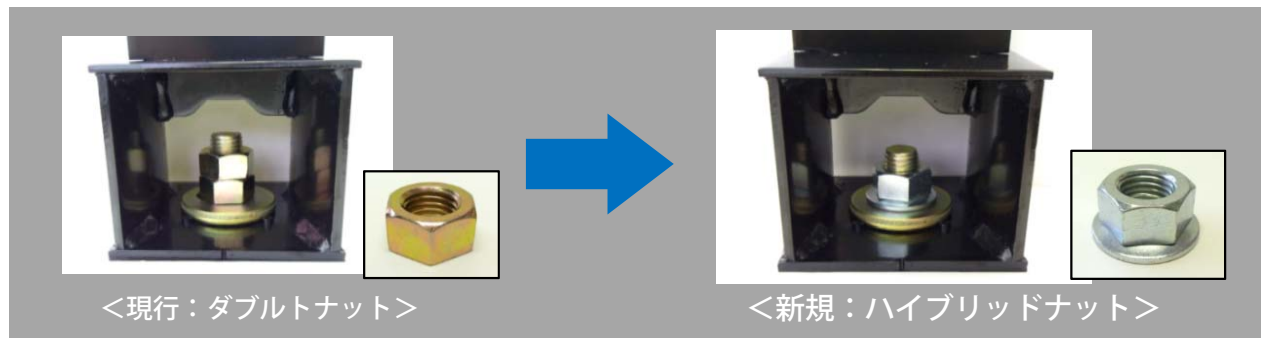


S E 構法登録施工店の皆様からのご要望にお応えするべく、  
 1.ハイブリッドナット 2.ばねナット の採用と 3.アンカーボルト専用レンチ を開発しました！  
 さまざまな“やりにくい！”の声を解消できるものとなっておりますので、ぜひ詳細をご確認ください。

## 1 ハイブリッドナットの採用 (柱脚金物アンカーボルト用) ◆2011年12月1日 納品分より

柱脚金物の施工性の改善をするためアンカーボルト1本タイプ「PBH12」に仕様変更を行い、運用を開始しました。これにより、アンカーボルトの施工性は大幅に改善されたとのご意見を頂いた反面、ダブルナットの施工性が悪いとの意見も多く頂きました。そこで、S E 構法では柱脚金物のナットに「ハイブリッドナット」を採用しました。「ハイブリッドナット」は、緩み止め効果のある皿ばねを一体化したナットで、自動車の部品としての実績があります。このナットを採用することにより、ダブルナットが必要なくなり現場での柱脚金物取り付けの施工性が改善されます。



### 【アンカーボルトの出寸法と締め付け方法について】

ハイブリッドナットの採用によってアンカーボルトの出寸法が、**60mm ⇒ 50mm** に変更となります。



### 【ハイブリッドナットの締め付け方法について】



#### 【注意】

アンカーセッターを、仮固定する為にナットが2つ必要な場合は、別途仮止め用ナットM20をご依頼ください。

## 2 ばねナットの採用 (S E 金物用)

◆2011年11月中旬より運用中

これまで使用しておりましたパクトナットは、ばね座金とナットをフィルムで一体化することにより、緩み止めに簡単に取り付けられることが特徴でした。しかし、建築現場でナットを締めた際にフィルムが剥がれ落ちゴミが飛散する事が問題となっていました。そこで、S E 構法ではばね座金とナットを一体で成形したばねナットを採用しました。M12・M16共に変更となります。



## 3 アンカーボルト専用レンチの販売開始

◆2011年12月1日より販売開始

- 柱脚金物の形状に合わせた専用設計  
通常部分で45度以上も締め付けることができ、近接する土台アンカーボルトがある場合でも、30度以上の締め付けが可能です。
- 市販のメガネレンチに比べ低価格！  
一般のメガネレンチでは3000～5000円するものが**専用レンチは1500円！！**（送料別途）  
※一般鋼材を仕様しているため、市販のレンチに比べ専用レンチの耐久性は若干劣ります。



※購入ご希望の方は、別紙：S E 構法専用工具購入申込書にご記入の上、N C N 東京本社 03-5775-7350 へ FAX 下さい。